



EN VENTA

BARRIO IBIZA, DISTRITO RETIRO, MADRID

Vivienda elegante con una reforma de alta calidad

PRECIO: 1.690.000 €



134 m²



2º interior



3



3

En un edificio clásico, a pocos pasos del Parque del Retiro, se encuentra esta vivienda muy luminosa



Combina la elegancia de la arquitectura tradicional con una reforma contemporánea de alta calidad.

Sus amplios ventanales dan a un tranquilo patio de manzana, inundando de luz cada estancia. La vivienda dispone de tres dormitorios en suite, un aseo de cortesía y una amplia zona de día con cocina abierta al salón, equipada con despensa y gran capacidad de almacenaje.

El suelo de cemento pulido y los acabados cuidados aportan un carácter moderno y sofisticado a este piso único. La finca cuenta con portero.



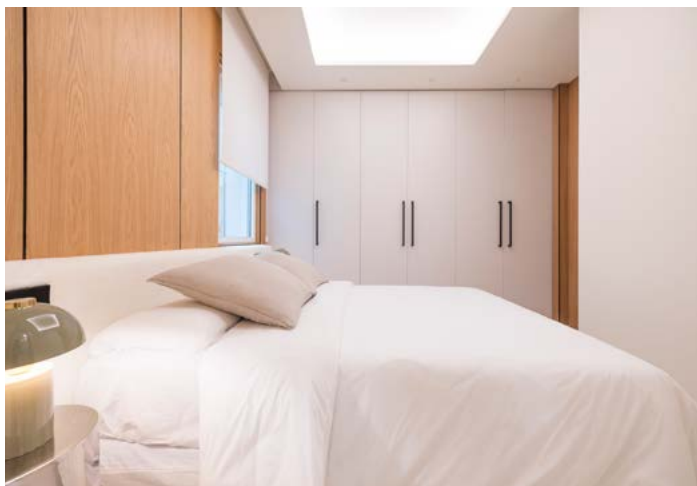
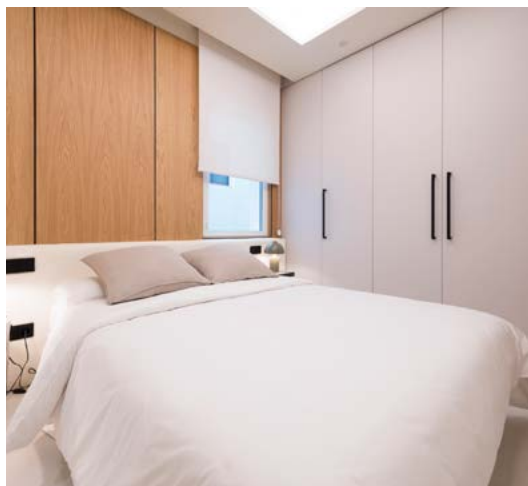








Habitación con baño en suite

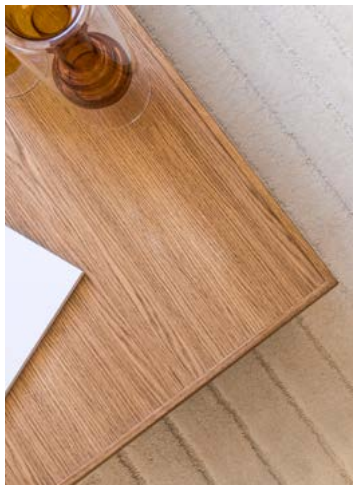


Habitación en suite



Habitación con vestidor y baño en suite





**Hablemos.
We speak your language.
On parle aussi français.**

Paloma López-Sánchez

Personal Shopper Inmobiliario

T: (+34) 696 477 602

E: palomals@sofimar21.es

W: www.sofimar.es

